

NEWS RELEASE



帝国ホテル

<https://www.imperialhotel.co.jp>

2018年（平成30年）12月20日

1933年開業、日本初の本格的な山岳リゾートホテルの味覚をご紹介します

上高地フェア

2019年1月7日（月）～2月28日（木）

本館1階 オールデイダイニング「パークサイドダイナー」

本館1階 ホテルショップ「ガルガンチュワ」

上高地帝国ホテル 2019年度の宿泊予約受付開始

2月1日（金）10時より

予約専用ダイヤル（03-3592-8001）

および帝国ホテルホームページにて

2019年度営業期間：4月26日（金）～11月9日（土）



左上・現在の上高地帝国ホテル、右上・牛肉の朴葉味噌焼き 信州産茸と野菜添え
左下・カマンベールチーズケーキ、右下・上高地の風景

株式会社 帝国ホテルは、1933 年に開業した日本初の本格的な山岳リゾート「上高地帝国ホテル」の味覚をご紹介します『上高地フェア』を、1月7日（月）から2月28日（木）まで帝国ホテル東京にて開催いたします。

また、「上高地帝国ホテル」の2019年度宿泊予約受付を2019年2月1日（金）午前10時より予約専用ダイヤル（03-3592-8001）、および帝国ホテルホームページにて開始いたします。※2019年度の営業期間は4月26日（金）～11月9日（土）、最終チェックアウト11月10日（日）



上高地帝国ホテル（所在地：長野県松本市安曇上高地）は、1933年（昭和8年）、政府の国際観光振興策のもと、わが国初の本格的な山岳リゾートホテルとして開業し、2018年に開業85周年を迎えました。

上高地の豊かな自然の緑の中に映えるスイスの山小屋をイメージした赤い三角屋根と吹き抜けのロビーの暖炉にかかる巨大なマンツルピースが特徴のクラシックホテルとして親しまれており、中でも穂高連峰が眼前に迫るダイナミックな眺望は上高地帝国ホテルの大きな魅力のひとつです。館内には3つのレストランとロビーラウンジ、バーがあり、ご宿泊のお客様だけでなく外来のお客様にも多くご利用いただいております（一部は宿泊者専用）。

なお、上高地は標高1500mに位置し、冬期は雪に覆われて通行ができなくなるため、毎年4月下旬から11月上旬の約半年間を営業期間としています。



『上高地フェア』では、帝国ホテル 東京 本館 1階「パークサイドダイナー」で、上高地の料理長経験もあるシェフが考案した肉料理、魚料理をそれぞれ月替わりでご提供するほか、上高地でおなじみのデザートやお飲物もお楽しみいただけます。ホテルショップ「ガルガンチュワ」では上高地でご提供しているケーキや信州産の食材を使用した惣菜など計3品を販売いたします。

フェアの詳細および上高地帝国ホテルの2019年度営業概要は次の通りです。

■ 上高地フェア 概要

期 間： 2019年1月7日（月）～2月28日（木）

帝国ホテル 東京 本館1階 オールデイダイニング「パークサイドダイナー」

◆料理

上高地帝国ホテルで料理長を経験したシェフ松本が、信州産の食材や郷土料理からインスピレーションを得て考案した肉料理と魚料理を月替わりでご提供。サラダはフェア期間を通じてご提供いたします。

ご提供時間： 11：00～23：00（L.O.）

料 金： ※消費税込み、サービス料別

1月7日（月）～1月31日（木）

【肉料理】（写真左）

牛リブソースステーキと山菜ピラフ 和風仕立て 3,500円

【魚料理】（写真右）

千曲川サーモンのポワレ 根菜入り生姜と柚子風味のソース 3,000円

※ライスまたはパン付



2月1日（金）～2月28日（木）

【肉料理】（写真左）

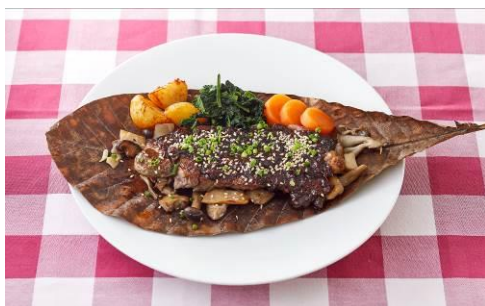
牛肉の朴葉味噌焼き 信州産茸と野菜添え 4,500円

※ライスまたはパン付

【魚料理】（写真右）

大岩魚のムニエル 舞茸添え 3,000円

※ライスまたはパン付



1月7日（月）～2月28日（木）

【サラダ】

シーザーサラダ 信州産ハーブ鶏のグリル添え 2,000円



◆デザート

ロビーラウンジ「グリンデルワルト」の『カマンベールチーズケーキ』はご宿泊のお客様だけではなく外来のお客様にもご好評をいただいています。通常は上高地帝国ホテルのみでご提供しているケーキを、フェア期間は東京でもお召し上がりいただけます。

ご提供時間： 11：00～23：00

●カマンベールチーズケーキ 950円

かつて帝国ホテル東京にあったティールーム「サロンドテ」で誕生したケーキを、現在上高地の定番ケーキとしてご提供しています。

ケーキに使うカマンベールチーズは最も適切な熟成度合いで生地にするなど、チーズの味わいと香りを活かす製法を守っています。表面に格子模様をつけ、ケーキクラム（スポンジをごく細かく砕いたもの）をまぶしてカマンベールチーズのような見た目に仕上げた、上高地で人気の高いケーキです。



◆お飲物

上高地帝国ホテルで提供しているドリンクを、この機会に東京でもお楽しみいただけます。

ご提供時間： 11：00～23：00（L.O.）

●山ぶんど（やまぶんど） 1,200円

小谷地方の方言で「山ぶどう」を「山ぶんど」と呼ぶことからネーミングした果汁飲料です。山ぶどうのさわやかな酸味と芳醇な味が特長です。

●山ぶんどジンジャー 1,200円

「山ぶんど」をジンジャーエールで割った飲み口の爽やかなドリンクを、今回のフェアのために考案しました。



●白桃ジュース 900円

信州産川中島白桃を贅沢に搾ってつくられた、たいへんコクのあるジュースです。

帝国ホテル 東京 本館1階 ホテルショップ「ガルガンチュワ」

営業時間： 8:00～20:00

※ケーキの販売は10:00～

●山菜ピラフ 国産牛添え 2,300円

和風のソースを使用した山菜ピラフです。柔らかい国産牛と信州産の山菜のほか、白舞茸やしし唐を添えました。

※1月15日（火）より販売



●カマンベールチーズケーキ 864円

フェア期間中「パークサイドダイナー」でご提供するカマンベールチーズケーキは、ご自宅用にお持ち帰りいただくこともできます。

表面に格子模様をつけ、ケーキクラム（スポンジをごく細かく砕いたもの）をまぶしてカマンベールチーズのような見た目に仕上げた、上高地帝国ホテルで人気の高いケーキです。



●上高地帝国ホテルビーフカレー（レトルト）

1,200円

欧風カレーに長野県産の牛肉を、じっくり炒めた野菜とともに煮込む帝国ホテル伝統のレシピで奥深くまろやかな味わいに仕上げました。数量限定。



■ 上高地帝国ホテル 2019 年度営業概要

営業期間：2019年4月26日（金）～11月9日（土）※チェックアウト11月10日（日）

予 約：2月1日（金）午前10時より
 予約専用ダイヤル TEL：03-3592-8001
 予約受付時間 10:00～17:00（月～金 ※祝日を除く）

※帝国ホテルホームページでも2月1日（金）10時より承ります。
 URL： <http://www.imperialhotel.co.jp/j/kamikochi>

所在地：〒390-1516 長野県松本市安曇上高地
 TEL 0263-95-2001（代表） 0263-95-2006（客室予約専用）

客室数：74室

料 金：*1泊1室料金（消費税込み・サービス料別）

- ① ダブル、ツイン
 スタANDARDな客室です。下記料金表のダブルA、ツインAは、屋根の傾斜をそのまま天井のデザインに生かした山小屋風のお部屋です。
- ② ベランダ付き
 雄大な景色をお楽しみいただける専用のベランダを備えております。
- ③ ファミリータイプ
 ご家族4名様でのご利用に最適なお部屋です。
- ④ スイート
 2ベッドルーム（4名様／広さ105m²）タイプと1ベッドルーム（2名様／広さ72m²）タイプのスイートがございます。どちらもパーラー（リビングルーム）と専用のベランダを備えております。

			A 期間	B 期間	C 期間
①	ダブル	ダブル A	31,320 円	34,560 円	37,800 円
		ダブル B	32,400 円	35,640 円	38,880 円
	ツイン	ツイン A	32,400 円	35,640 円	38,880 円
		ツイン B	37,800 円	41,040 円	44,280 円
②	ベランダ付き	ツイン・ダブル	45,360 円	48,600 円	51,840 円
		デラックスツイン	52,920 円	56,160 円	59,400 円
③	ファミリータイプ	（4名様ご利用）	75,600 円	78,840 円	82,080 円
④	スイート	1ベッドルーム	72,360 円	75,600 円	78,840 円
		2ベッドルーム	110,160 円	113,400 円	116,640 円

※1泊1室料金。消費税込み、サービス料別。

※2019年10月以降、消費税が引き上げられた場合は、差額分を別途加算させていただきます。

- <A期間> 4月26日、5月6日～7月12日、9月1日～9月13日、9月16日～9月20日、
 9月23日～9月27日、10月20日～11月1日、11月4日～11月8日 *土曜日を除く
- <B期間> 7月15日～8月9日、8月18日～8月30日、9月29日～10月11日、
 10月14日～10月18日、およびC期間を除く土曜日
- <C期間> 4月27日～5月5日、7月13日・14日、8月3日、8月10日～8月17日、8月24日、
 8月31日、9月14日・15日、9月21日・22日、10月12日・13日、11月2日・3日

【特別宿泊プラン】（1泊2食付）

ご夕食と翌日のご朝食が付いた宿泊プランです。

料 金	：	1室2名様ご利用（1泊1室料金）	※サービス料込、税金込
		・ベランダ付ツイン（37㎡）	－ 91,000円
		・ツインB（30㎡）	－ 83,000円
		・ツインA（24㎡）	－ 78,000円

* ご夕食はフランス料理または懐石のいずれかをお選びいただけます。

* ご朝食は洋食（アメリカンブレックファースト）、和定食をお選びいただけます。

* ロビーラウンジ「グリンデルワルト」でご利用いただけるお飲物券付。
（一部対象外あり）

【至福のひとときプラン】（1泊2食付）

1日1室限定のプランです。

料 金	：	1室2名様ご利用（1泊1室料金）	※サービス料込、税金込
		・ベランダ付ツイン	－ 122,000円

* ご夕食は、フランス料理、懐石、鉄板焼きの特別メニューのいずれかをお選びいただけます。

* ご朝食は洋食（アメリカンブレックファースト）、和定食をお選びいただけます。

* 記念品を人数分ご用意いたします。

上記プラン適用期間：

< A期間 > 4月26日、5月6日～7月12日、9月1日～9月13日、
9月16日～9月20日、9月23日～9月27日、10月20日～11月1日、
11月4日～11月8日

* 土曜日、5月23日、5月24日を除く

【ご参考】

◆神秘的な魅力あふれる『神降地』

上高地は、中部山岳国立公園の特別保護地区に指定されている、日本屈指の山岳リゾート地です。澄んだ空気と梓川の清流、雄大な穂高連峰の山々が織りなす豊かな自然が魅力のこの地は、その幽遠な佇まいから、かつては神秘的な場所として「**神降地**」や「**神河内**」などとうたわれていました。今から約 120 年前の 1892 年（明治 25 年）、イギリス人宣教師（兼登山家）のウォルター・ウェストンが上高地を訪れた際にその景観に感動し、著書「日本アルプス登山と探検」に綴ったことで、上高地は国内外に広く知られるようになりました。

1927 年（昭和 2 年）には日本新八景に選定され、政府の国際観光振興策の一環として「上高地ホテル（現 上高地帝国ホテル）」が建設されて以降、毎年ハイキングや山登りを目的とした多くの観光客が訪れます。なお、上高地は美しい自然を守るため、マイカー規制（自家用車での乗り入れ禁止）を実施。

◆100 年以上の歴史ある『河童橋』をはじめ数々の見どころ

上高地帝国ホテル周辺には、1915 年（大正 4 年）に焼岳の噴火によって梓川がせき止められてできた、『**大正池**』や、日本アルプスと上高地の存在を世界に広めたイギリス人宣教師 ウェストンを記念して建てられた『**ウェストン碑**』、上流に穂高連峰、下流に焼岳を望む、上高地で最も有名な景勝地『**河童橋**』などがあります。『河童橋』は、芥川龍之介の小説「河童」の舞台にもなり、2010 年には吊り橋として 100 年を迎えました。少し足を延ばすと、明神岳の土砂が湧き水をせき止めてできた一之池・二之池からなる『**明神池**』、ハルニレの巨木が点在する明るい草原から、前穂高岳東壁や奥又白谷の雄大な景色を望むことができる『**徳沢**』など、北アルプスの山々に囲まれた美しい景勝が楽しめます。

※上高地帝国ホテルへの取材・撮影等を希望される方は、下記までお問い合わせください。