

# 都営三田線「日比谷駅」からのアクセス① 参考：[日比谷駅構内図](#)

⑮ 帝国ホテル本館入口まで車いす利用所要時間約 12 分



①5・6号車付近のエレベーターから改札を出て左「B3」へ。



②突き当りに右へのスロープがあります。



③スロープを上り、帝劇ビルに入ります。



④レストランエリアの通路を突き当たりまで進みます。



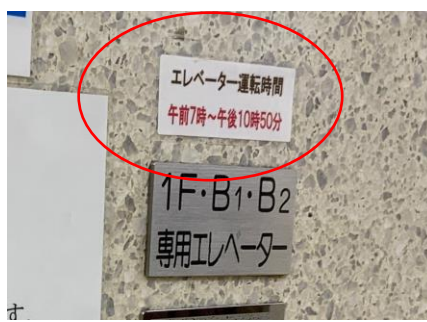
⑤突き当りを右に曲がります。



⑥道なりに進んだ左側にエレベーターがあります。



⑦一番左のエレベーターで1階へ。



⑧エレベーターの運転時間は、午前7時から午後10時50分です。



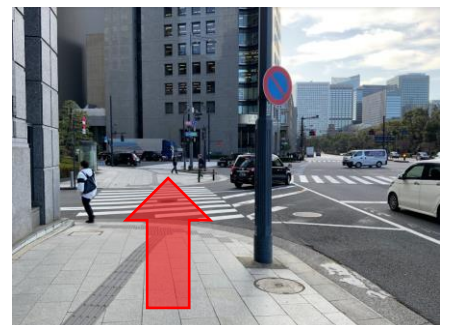
⑨降りたら右に曲がります。



⑩まっすぐ進んで日比谷通りを左に曲がります。(右側に帝国劇場)

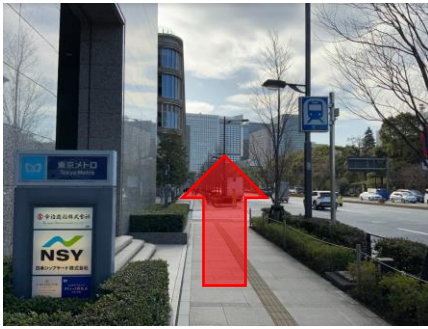


⑪日比谷通り沿いをまっすぐ進みます。(奥にホテルが見えます)



⑫日比谷交差点をまっすぐ進みます。

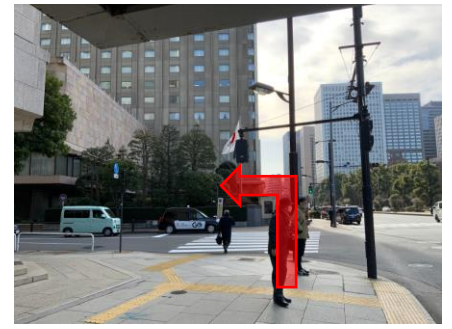
都営三田線「日比谷駅」からのアクセス② 参考：[日比谷駅構内図](#)



⑬まっすぐ進みます。(右手に日比谷公園が見えます)



⑭まっすぐ進みます。(左手に東京ミッドタウン日比谷が見えます)



⑮横断歩道を渡って、少し進んだ左が帝国ホテル本館入口です。

# 都営三田線「日比谷駅」からのアクセス③ 参考：[日比谷駅構内図](#)

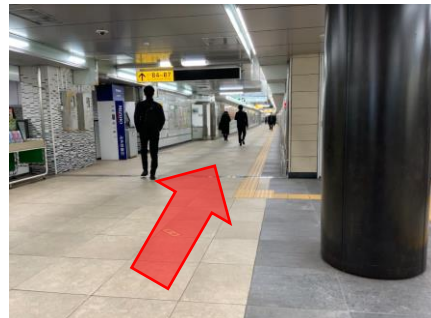
帝劇ビルのエレベーター運転時間以外の**始発～午前7時**は「B5」出口をご利用ください。



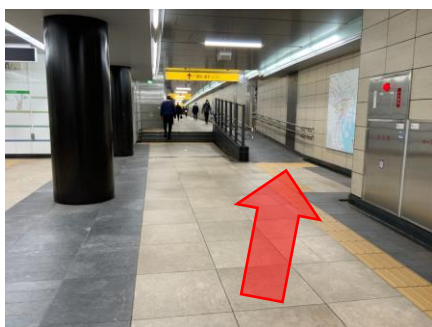
①5・6号車付近のエレベーターから改札を出て左「B5」へ。



②左奥に進みます。



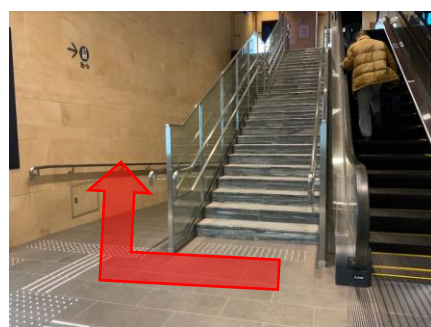
③道なりに「B5」まで進みます。



④途中スロープがあります。



⑤「B5」から東京会館に入ります。



⑥エスカレーターの向かって左側にエレベーターがあります。



⑦エレベーターで1階へ。



⑧降りたら左に曲がります。



⑨さらに馬場先門の交差点を左に曲がります。(お濠が見えます)



⑩日比谷通り沿いをまっすぐ進みます。



⑪ずっとまっすぐです。(奥にホテルが見えます)



⑫道なりです。(1ページ目⑪以降と同じ)(本館入口まで約14分)